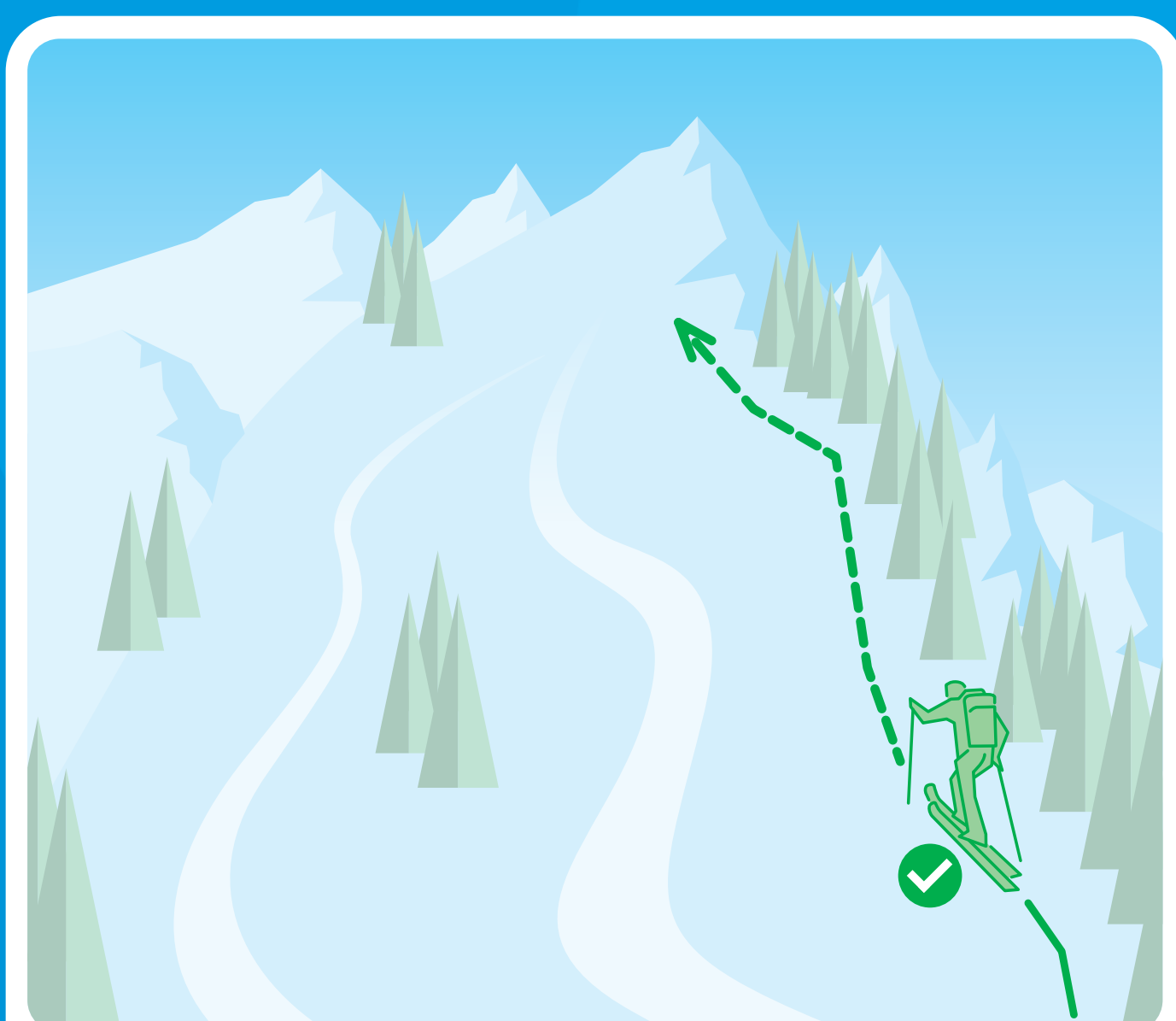
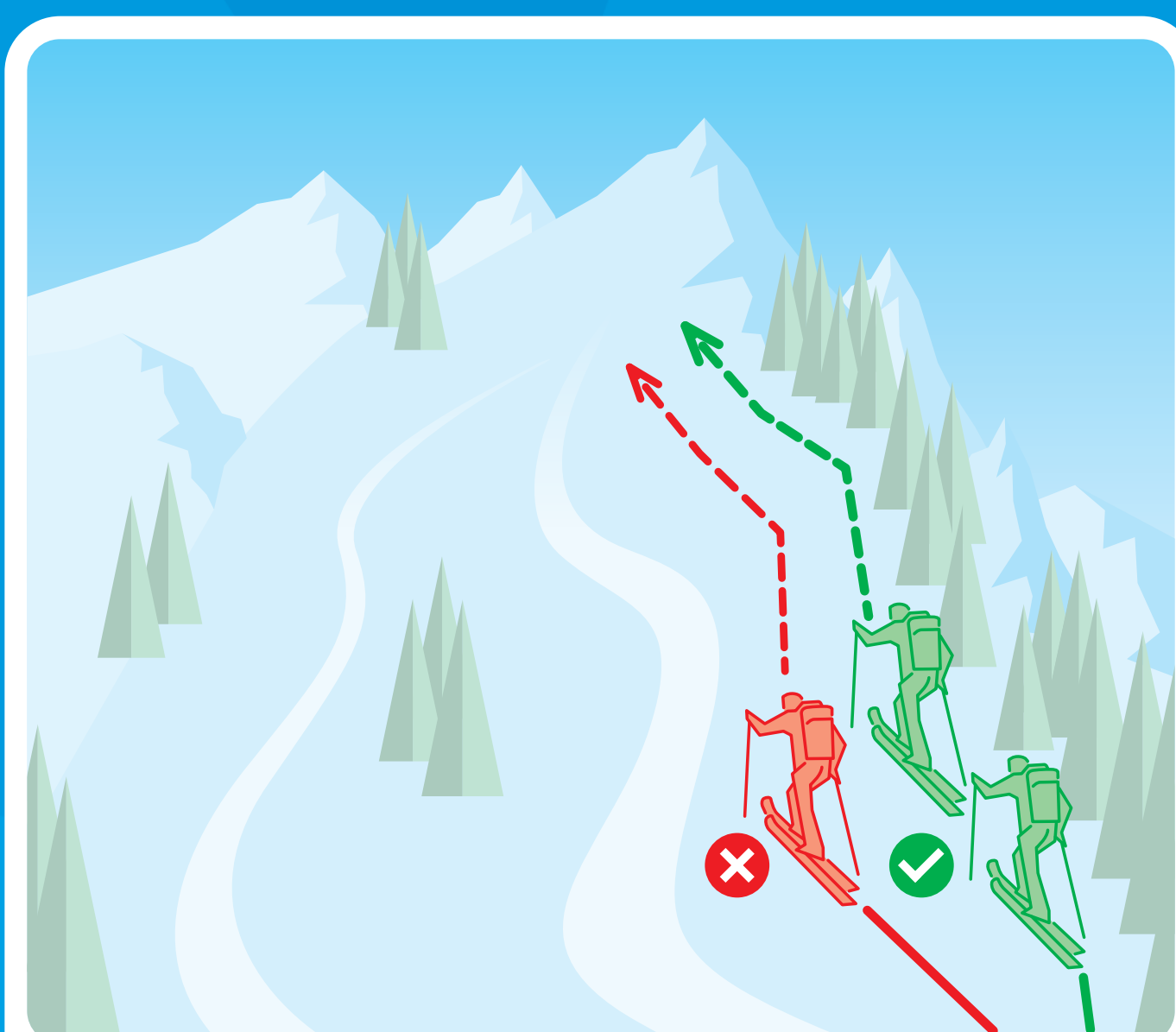


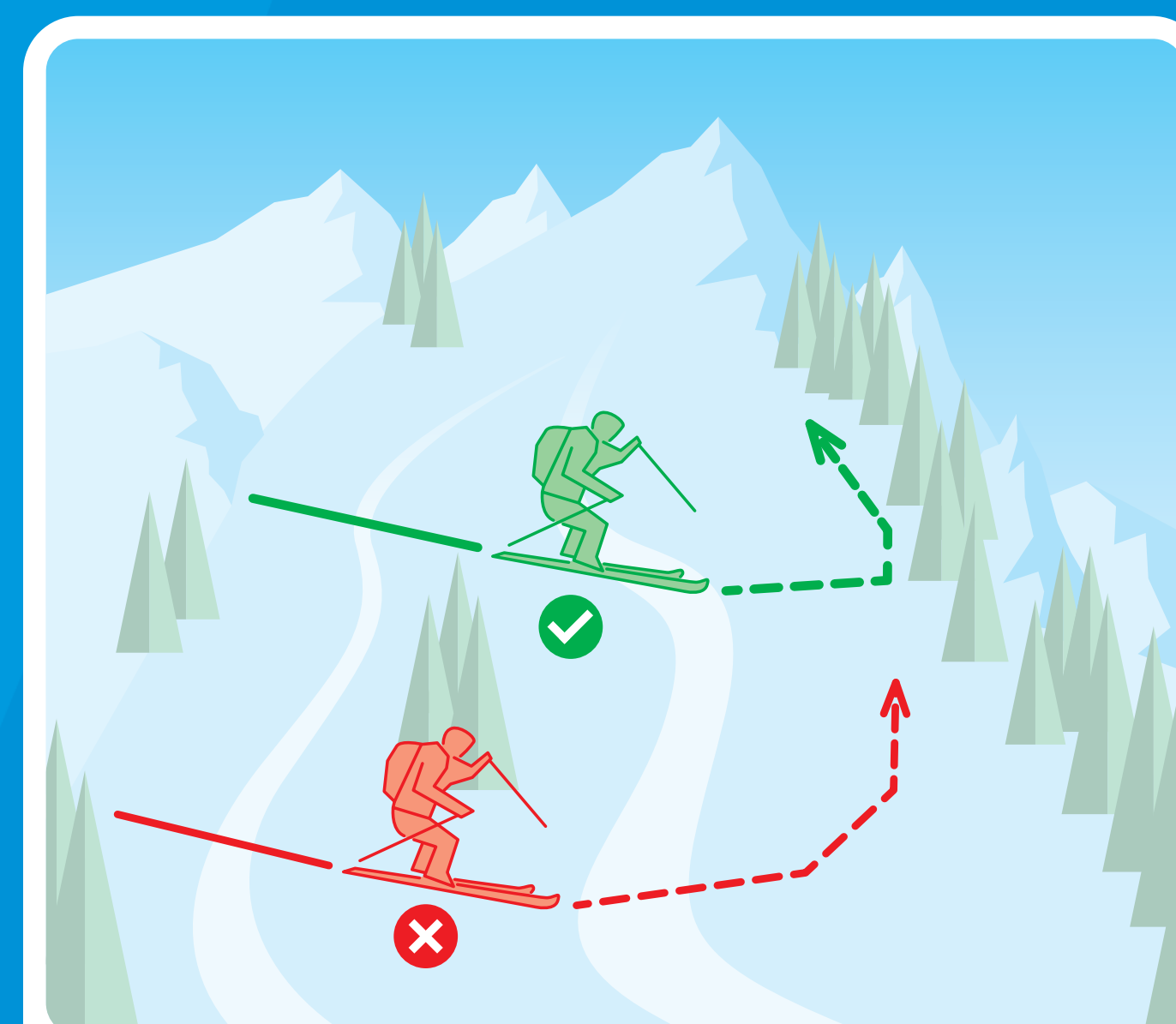
PRAVILA ZA TURNO SMUKO



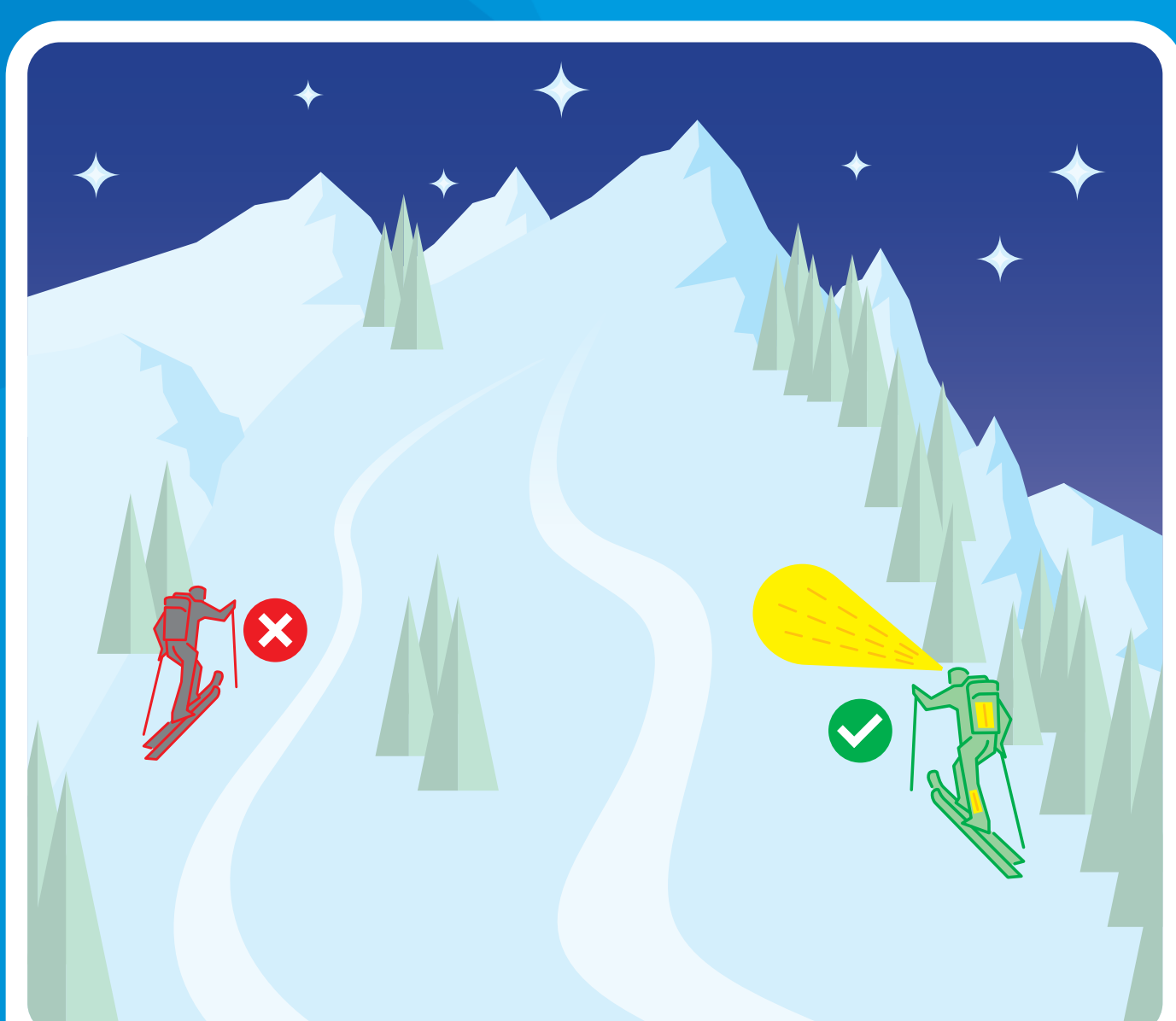
Hodite ob robu proge.



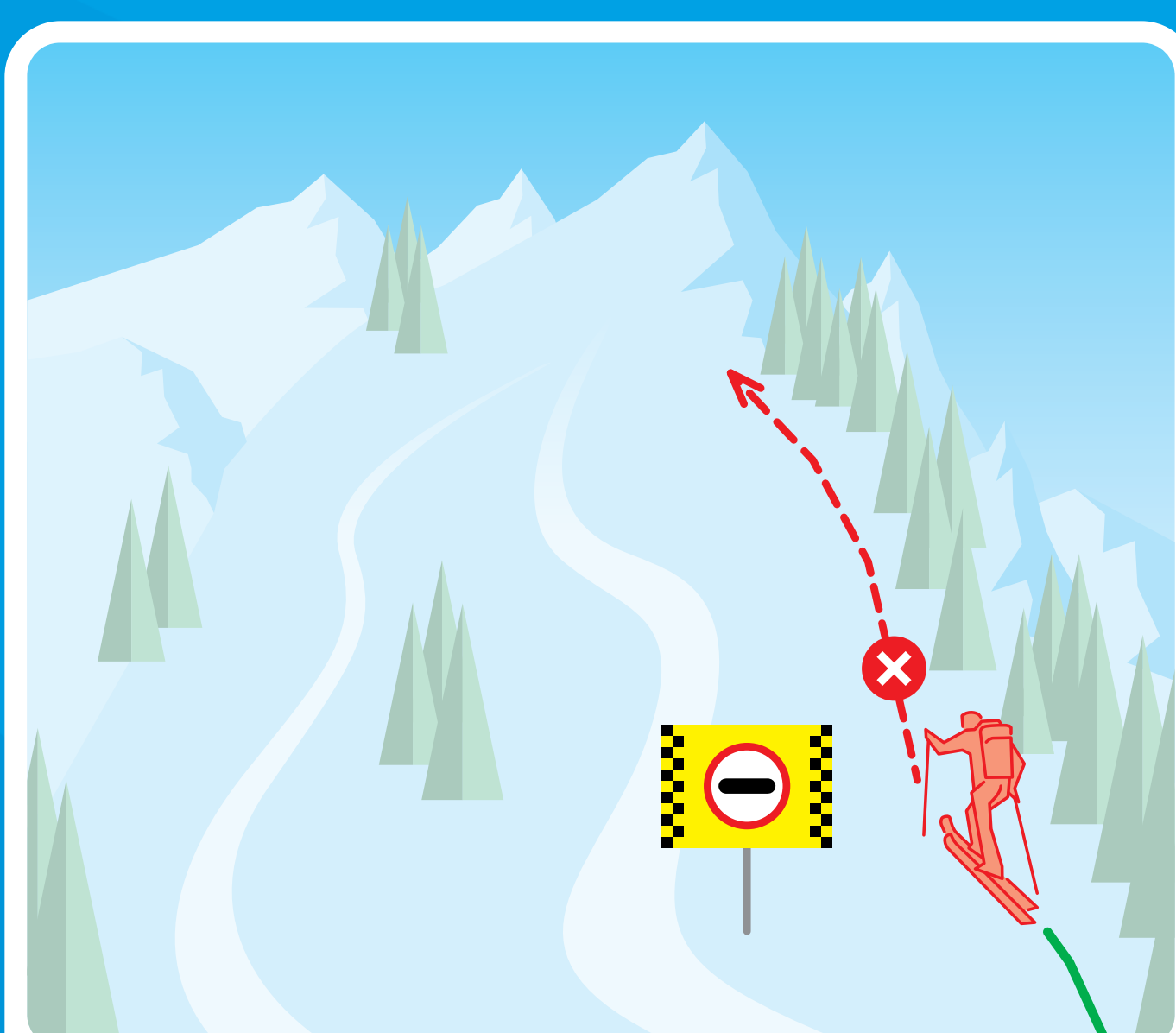
Hodite eden za drugim.



Progo prečkajte na vidnem mestu, eden po eden.



Bodite vidni – uporabljajte naglavno svetilko in odsevnike.



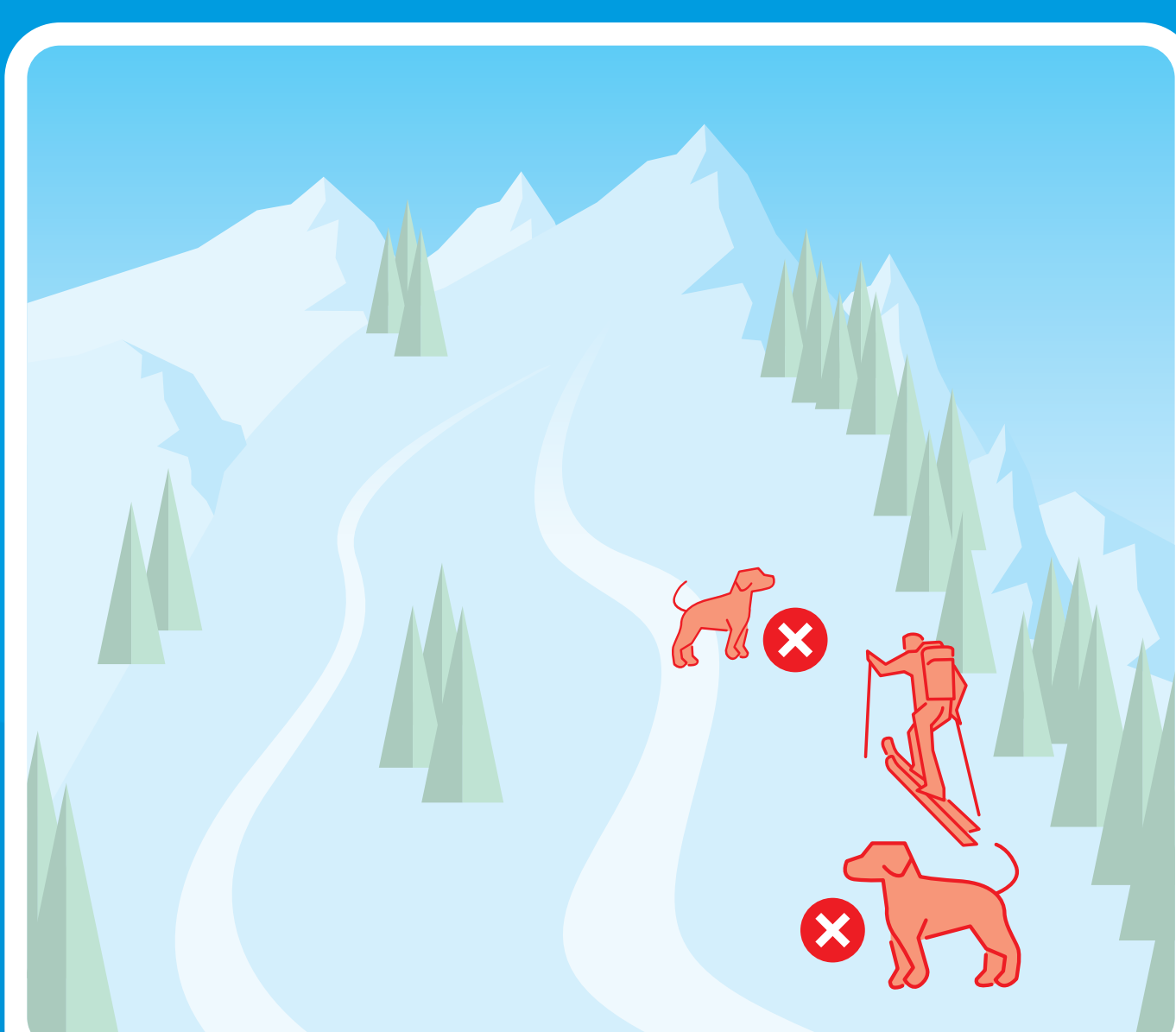
Zaprta proga – upoštevajte navodila!



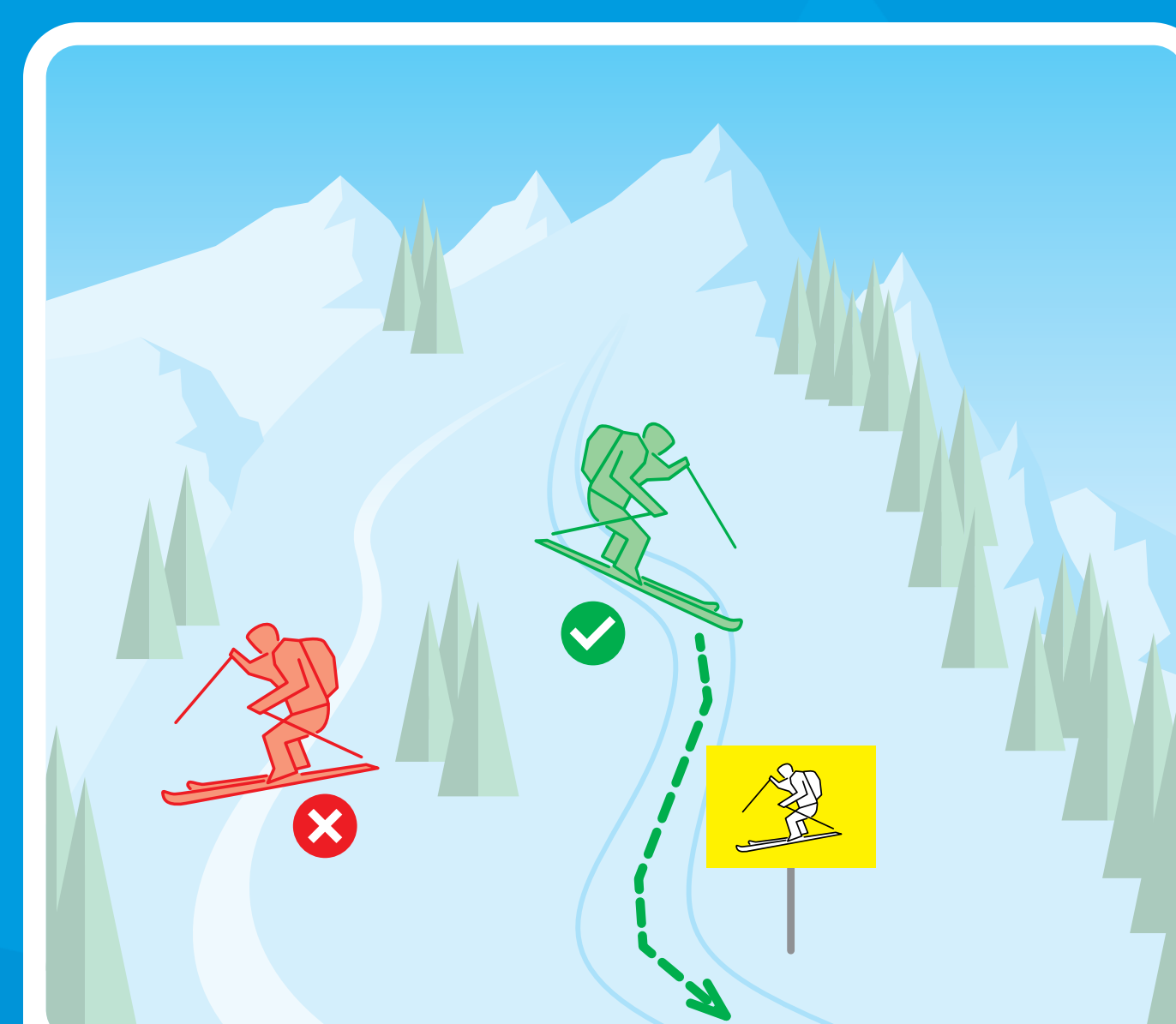
Turna smuka samo v obratovalnem času smučišča.



Na sveže steptanih progah smučajte ob robu smučišča.



Spremljstvo psov ni dovoljeno!



Uporabite izključno označene dele smučišča za turno smuko (če ti obstajajo).